

ALOPÉCIE ANDROGÉNIQUE :

Photo Bio Modulation

Durée d'une séance +/- 25 minutes

Prix / séance : 95,00 €

Forfait 10 séances : 850,00 €



CHUTE DE CHEVEUX SÉVÈRES PELADES :

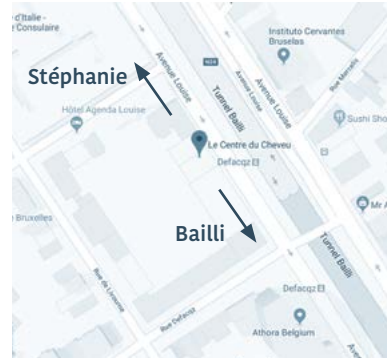
Photo Bio Modulation

combinée à la Mésothérapie – Électroporation

Durée d'une séance +/- 45 minutes

Prix / séance : 140,00 €

Forfait 10 séances : 1250,00 €



De vrais spécialistes pour de vrais résultats

PROTOCOLE UNIQUE :

- **Phase 1 traitement d'attaque :**
2X / semaine pendant 5 semaines
(10 traitements)
- **Phase 2 traitement de croissance :**
1X / semaine pendant 4 semaines
(4 traitements)
- **Phase 3 traitement de régulation :**
1X / mois pendant 6 mois (6 traitements)
- **Phase 4 traitement d'entretien :**
3 à 4 séances / an

Nous vous accueillons
du lundi au samedi
de 9h à 19h sans interruption

Sur rendez-vous uniquement
02 534 05 87

Avenue Louise 137, bte 1
1050 Bruxelles

Situé entre la place Stéphanie et Bailli
Métro «Louise»
Tram (8-93) arrêt Defacqz

www.lecentreducheveu.be
info@lecentreducheveu.be

 Le Centre du Cheveu

 lecentreducheveu

Votre coiffeur conseil

La Photo Bio Modulation ou Photo thérapie

Que signifie la Photo Bio Modulation (PBM) ?

La Photo Bio Modulation est destinée à augmenter la vitesse et la qualité de la guérison des tissus blessés.

Son mécanisme d'action repose sur l'augmentation de l'énergie intra cellulaire (ATP) et la réduction des radicaux libres (stress oxydatif).

Il existe plus de 5000 publications PBM/LLLT (low laser light therapy) pour une large gamme d'applications, allant de la douleur à la cicatrisation et le traitement de l'inflammation.

Comment fonctionne la PBM ?

L'un des principaux effets de la PBM est axé sur la fonction des mitochondries. Il existe des centaines de cellules différentes dans le corps, chacune remplissant des fonctions différentes, mais toutes contiennent des mitochondries (la centrale de la cellule) qui génèrent la plus grande partie de l'énergie intra cellulaire (ATP).

Les mitochondries sont également impliquées dans de nombreux autres processus cellulaires, notamment la signalisation, la différenciation, l'inflammation, la survie des cellules, la mort cellulaire et sont donc impliquées dans de nombreuses maladies.

Les mitochondries dans les tissus lésés, stressés produisent de l'oxyde nitrique (NO). Celui-ci se combine avec une protéine membranaire (Cytochrome C Oxydase) et prend la place de l'oxygène. Ce qui engendre un stress oxydatif, réduit l'ATP et entraîne une inflammation ainsi qu'une réduction importante des fonctions cellulaires.

Le rayonnement émis par la PBM est absorbée par le Cytochrome C Oxydase. Les Photons, de longueur d'onde spécifique, déplacent alors l'oxyde nitrique, ce qui diminue le stress oxydatif et augmente la production d'ATP.

SANS EFFETS SECONDAIRES

L'inflammation diminue et le métabolisme cellulaire (sécrétion de facteurs de croissance, activation d'enzymes...) augmente.

Quelques heures et parfois même quelques minutes après l'utilisation de la PBM, l'augmentation des activités des cellules a été démontrée in vitro et in vivo dans les cultures cellulaires (fibroblastes, cellules endothéliales et kératinocytes).

De nombreuses études ont également montré une réduction des marqueurs de l'inflammation (prostaglandines E2, interleukines 1β).

Les essais cliniques ont montré une amélioration significative de la régénération des cicatrices. Une étude récente sur la PBM a montré qu'elle réduit la douleur, la gravité et la durée de la mucosite buccale. L'Association internationale des soins de soutien dans le cancer (MASCC) recommande désormais le traitement à courte distance contre la brûlure dans la prévention de la chimiothérapie orale et de la mucosite radio-induite.

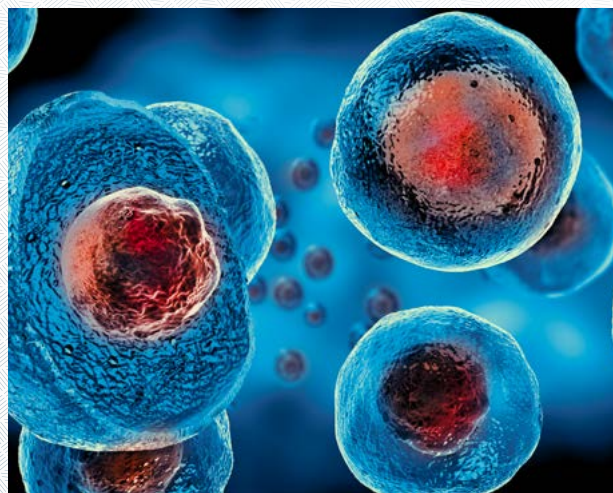


PHOTO BIO MODULATION ET CHEVEUX

Le rayonnement proche de l'infrarouge traverse la peau et stimule la production d'énergie intra cellulaire. Les nutriments (vitamines, acides aminés, antioxydants, etc...) sont mieux absorbés par le bulbe pileux afin de réduire la chute des cheveux et accélérer leur repousse.

Ainsi, cette technique agit comme un véritable booster biologique qui contribue à :

- assurer la qualité des cheveux et de la kératine produite.
- augmenter le calibre du cheveu et la densité de la chevelure.
- améliorer les chances de réussite des micro greffes.

ENFIN DES RÉSULTATS !

- **98%** des sujets ont vu une **augmentation de la densité** de leur chevelure.
- **97,5%** des femmes ont noté une **stabilisation de la chute** dans la zone vertex.
- **97%** ont vu une **augmentation du nombre de cheveux** supérieure ou égale à 20%.
- **84,6%** des sujets ont remarqué une **repousse**.
- **77%** des sujets ont vu une **augmentation du volume** de leur chevelure supérieure ou égale à 51%.

